

**ПАСПОРТ ДОСТУПНОСТИ
ОБЪЕКТА СОЦИАЛЬНОЙ
ИНФРАСТРУКТУРЫ**

**МБУ СО «Кризисный центр» города
Челябинска**

ОБЪЕКТ ул. Сталеваров, 9

УТВЕРЖДАЮ

Директор

Муниципального бюджетного
учреждения социального
обслуживания «Кризисный центр»
города Челябинска

О. Т. Бабанова

20 19 г.

**Паспорт доступности
объекта социальной инфраструктуры (ОСИ)
№ 1**

1. Общие сведения об объекте

- 1.1. Наименование (вид) объекта Учреждение социального обслуживания
- 1.2. Адрес объекта 454047 г. Челябинск, ул. Сталеваров, 9
- 1.3. Сведения о размещении объекта:
- 1 этаж жилого 5-ти этажного дома 360,1 кв.м
- наличие прилегающего земельного участка - нет
- 1.4. Год постройки здания 1954, последнего капитального ремонта --
- 1.5. Дата предстоящих плановых ремонтных работ: текущего 2023 г.
- сведения об организации, расположенной на объекте**
- 1.6. Название организации (учреждения) Муниципальное бюджетное учреждение социального обслуживания «Кризисный центр» города Челябинска, МБУ СО «Кризисный центр»
(полное юридическое наименование – согласно Уставу, краткое наименование)
- 1.7. Юридический адрес организации (учреждения) 454091 г. Челябинск, ул. Советская, 36
- 1.8. Основание для пользования объектом: оперативное управление,
- 1.9. Форма собственности государственная,
- 1.10. Территориальная принадлежность муниципальная
- 1.11. Вышестоящая организация Комитет социальной политики города Челябинска
(наименование)
- 1.12. Адрес вышестоящей организации, другие координаты 454020 г. Челябинск ул. Энгельса 99 в
тел., факс (351) 729-88-48 E-mail:opo_usr@mail.ru

2. Характеристика деятельности организации на объекте
(по обслуживанию населения)

- 2.1. Сфера деятельности социальная защита
- 2.2. Виды оказываемых услуг: психологическая, юридическая социальная помощь женщинам, семьям с детьми, детям оказавшимся в кризисной жизненной ситуации
- 2.3. Форма оказания услуг: на объекте, с временным пребыванием
- 2.4. Категории обслуживаемого населения по возрасту: все возрастные категории
- 2.5. Категории обслуживаемых инвалидов: инвалиды, передвигающиеся на коляске, инвалиды с нарушениями опорно-двигательного аппарата; нарушениями зрения, нарушениями слуха, нарушениями умственного развития
- 2.6. Плановая мощность: пропускная способность 20 человек
- 2.7. Участие в исполнении ИПР инвалида: нет

3. Состояние доступности объекта

- 3.1 Путь следования к объекту пассажирским транспортом:**
(описать маршрут движения с использованием пассажирского транспорта)

Остановка Сквер Победы проезд общественным транспортом:
автобус № 41, 42, 43

маршрутное такси № 10, 19, 35, 72, 73, 82, 94, 172, 300

наличие адаптированного пассажирского транспорта к объекту нет

3.2 Путь к объекту от ближайшей остановки пассажирского транспорта:

3.2.1. расстояние до объекта от остановки транспорта 500 м

3.2.2. время движения от остановки (пешком) 10 мин

3.2.3. наличие выделенного от проезжей части пешеходного пути да,

3.2.4. Перекрестки: регулируемые, со звуковой сигнализацией, таймером;

3.2.5. Информация на пути следования к объекту: акустическая, тактильная, визуальная; нет

3.2.6. Переходы высоты на пути: нет

Их обустройство для инвалидов на коляске: нет

3.3. Организация доступности объекта для инвалидов – форма обслуживания*

№	Категория инвалидов (вид нарушения)	Вариант организации доступности объекта (формы обслуживания)*
	Все категории инвалидов и МПИ	
1	в том числе инвалиды:	
2	передвигающиеся на креслах-колясках	Б
3	с нарушениями опорно-двигательного аппарата	Б
4	с нарушениями зрения	Б
5	с нарушениями слуха	Б
6	с нарушениями умственного развития	Б

* - указывается один из вариантов: «А», «Б», «ДУ», «ВНД»

3.4 Состояние доступности основных структурно-функциональных зон

№	Основные структурно-функциональные зоны	Состояние доступности, в том числе для основных категорий инвалидов**
1	Территория, прилегающая к зданию (участок)	ДУ(С) ДЧ-И (К,О) ДП-И (Г, У)
2	Вход (входы) в здание	ДЧ-И (С) ДП-И (О, К, Г, У)
3	Путь (пути) движения внутри здания (в т.ч. пути эвакуации)	ДУ(С) ДЧ-И (О, Г, У, К)
4	Зона целевого назначения здания (целевого посещения объекта)	ДП-И(К,О,С,Г,У)
5	Санитарно-гигиенические помещения	ВНД (К) ДУ (О) ДЧ-И (Г,С,У)
6	Система информации и связи (на всех зонах)	ВНД (С,К,О,Г,У)
7	Пути движения к объекту (от остановки транспорта)	ВНД (С) ДУ (К,О)

** Указывается: ДП-В - доступно полностью всем; ДП-И (К, О, С, Г, У) – доступно полностью избирательно (указать категории инвалидов); ДЧ-В - доступно частично всем; ДЧ-И (К, О, С, Г, У) – доступно частично избирательно (указать категории инвалидов); ДУ - доступно условно, ВНД – временно недоступно

3.5. Итоговое заключение о состоянии доступности ОСИ: Объект признать **ВРЕМЕННО НЕ ДОСТУПНЫМ** для категории инвалидов (С), **ДОСТУПНЫМ УСЛОВНО** для категории инвалидов (К, О, Г,У)

Для обеспечения полной доступности объекта для инвалидов с нарушениями слуха рекомендуется: обеспечить размещение визуальной информации расположенной на контрастном фоне с

размерами знаков, соответствующими расстоянию рассмотрения, и организацию в здании сурдоперевода при оказании услуг. Наличие информации на всех зонах, в том числе на ясном языке обеспечит полную доступность для инвалидов с умственными нарушениями.

Для обеспечения полной доступности объекта для инвалидов, передвигающихся на креслах-колясках, необходимо создать доступность в санитарно-гигиенические помещения.

Для инвалидов с иными нарушениями опорно-двигательного аппарата можно добиться полной доступности объекта при условии обустройства путей передвижения: установить кнопку вызова персонала. Установить ручки имеющие форму, позволяющую управлять одной рукой - легкоуправляемые; легко доступные с обеих сторон. Приведения в соответствии с нормативными требованиями системы визуальной информации и дублирующей акустической на всех зонах.

Для решения вопросов доступности объекта для инвалидов с нарушениями зрения, может решаться на первом этапе путём оказания ситуационной помощи на всех зонах, что обеспечит доступность. При комплексном развитии системы информации на объекте с использованием контрастных и тактильных направляющих на всех путях движения, дублировании основной информации рельефно-точечным шрифтом и акустической информацией может быть достигнута полная доступность объекта для граждан с нарушениями зрения.

Благоустройство парковки для транспорта инвалидов, 10% мест (но не менее одного места), которые должны быть обозначены с помощью знаков. Выделяемые места должны обозначаться знаками, принятыми ГОСТ Р 52289 и ПДД на поверхности покрытия стоянки и продублированы знаком на вертикальной поверхности (стене, столбе, стойке и т.п.) в соответствии с ГОСТ Р 12.4.026, расположенным на высоте не менее 1,5 м. Дорожный знак 6.4 Р (парковка) и знак 8.17 (инвалид) обозначают места парковки для инвалидов. Знак 6.4 размер: 700x700 мм. Знак 8.17 размер: 300x700 мм.

Система средств информации зон и помещений должна обеспечивать:

- непрерывность информации, своевременное ориентирование и однозначное опознание объектов и мест посещения;

- предусматривать возможность получения информации об ассортименте предоставляемых услуг, размещении и назначении функциональных элементов, расположении путей эвакуации, предупреждать об опасности в экстремальных ситуациях.

Визуальная информация располагается на контрастном фоне с размерами знаков, соответствующими расстоянию рассмотрения, и должна быть увязана с художественным решением интерьера.

Размещение информации контрастным шрифтом в соответствии с нормативами, яркая контрастная маркировка, установка звуковых маячков, установка рельефных тактильных полос, нанесение контрастной разметки.

4. Управленческое решение

4.1. Рекомендации по адаптации основных структурных элементов объекта

№	Основные структурно-функциональные зоны объекта	Рекомендации по адаптации объекта (вид работы)*
1	Территория, прилегающая к зданию (участок)	Текущий ремонт
2	Вход (входы) в здание	Текущий ремонт
3	Путь (пути) движения внутри здания (в т.ч. пути эвакуации)	Текущий ремонт
4	Зона целевого назначения здания (целевого посещения объекта)	Текущий ремонт
5	Санитарно-гигиенические помещения	Текущий ремонт
6	Система информации на объекте (на всех зонах)	Текущий ремонт
7	Пути движения к объекту (от остановки транспорта)	Организационные мероприятия
	Все зоны и участки	Текущий ремонт. Индивидуальное решение с ТСР для создания доступности инвалидов по зрению, слуху и инвалидов-колясочников

*- указывается один из вариантов (видов работ): не нуждается; ремонт (текущий, капитальный); индивидуальное решение с ТСР; технические решения невозможны – организация альтернативной формы обслуживания

4.2. Период проведения работ _____ 2020-2022 _____
в рамках исполнения _____ плана _____

(указывается наименование документа: программы, плана)

4.3. Ожидаемый результат (по состоянию доступности) после выполнения работ по адаптации полная доступность объекта для всех категорий инвалидов.

Оценка результата исполнения программы, плана (по состоянию доступности)
удовлетворительно

4.4. Для принятия решения требуется :

Согласование _____
Имеется заключение уполномоченной организации о состоянии доступности объекта _____
отсутствует _____

(наименование документа и выдавшей его организации, дата), прилагается

4.5. Информация размещена (обновлена) на Карте доступности субъекта РФ дата _____
<http://zhit-vmeste.ru/>
(наименование сайта, портала)

5. Особые отметки

Паспорт сформирован на основании:

1. Анкеты (информации об объекте) № 1 от «22» июня 20 19 г.,
2. Акта обследования объекта: № 1 акта 22 от « » июня 20 19 г.
3. Решения Комиссии _____ от «22» июня 20 19 г.



УТВЕРЖДАЮ

Директор

МБУ СО «Кризисный центр»

О.Т. Бабанова

«22» июля 2019 г.

Анкета

Муниципальное бюджетное учреждение социального обслуживания
«Кризисный центр» города Челябинска
к паспорту доступности ОСИ
№ 1

1. Общие сведения об объекте

- 1.1. Наименование (вид) объекта нежилое помещение
- 1.2. Адрес объекта 454047 г. Челябинск ул. Сталеваров, 9
- 1.3. Сведения о размещении объекта:
- первый этаж жилого 5-ти этажного дома
- часть здания _____ этажей (или на _____ этаже), _____ 360.1 _____ кв.м.
- 1.4. Год постройки здания 1954, последнего капитального ремонта _____ ----
- 1.5. Дата предстоящих плановых ремонтных работ: текущий ремонт _____ 2023 _____
- сведения об организации, расположенной на объекте
- 1.6. Название организации (учреждения), Муниципальное бюджетное учреждение социального обслуживания «Кризисный центр» города Челябинска
(полное юридическое наименование – согласно Уставу, краткое наименование)
- 1.7. Юридический адрес организации (учреждения) г. Челябинск, ул. Советская, 36
- 1.8. Основание для пользования объектом оперативное управление,
- 1.9. Форма собственности государственная,
- 1.10. Территориальная принадлежность муниципальная
- 1.11. Вышестоящая организация (наименование) Комитет социальной политики города Челябинска
- 1.12. Адрес вышестоящей организации, другие координаты г. Челябинск ул. Энгельса 99 в тел., факс (351) 729-88-48, E-mail: oro_usr@mail.ru.

2. Характеристика деятельности организации на объекте

- 2.1. Сфера деятельности социальная защита
- 2.2. Виды оказываемых услуг психологические, юридические социальная помощь женщинам, семьям с детьми, детям, оказавшимся в кризисной жизненной ситуации
- 2.3. Форма оказания услуг: _____ на объекте _____
- 2.4. Категории обслуживаемого населения по возрасту: все возрастные категории
- 2.5. Категории обслуживаемых инвалидов: инвалиды, передвигающиеся на коляске, инвалиды с нарушениями опорно-двигательного аппарата; нарушениями зрения, нарушениями слуха
- 2.6. Плановая мощность: посещаемость (количество обслуживаемых в день), вместимость, пропускная способность _____ 20 _____
- 2.7. Участие в исполнении ИПР инвалида, ребенка-инвалида нет

3. Состояние доступности объекта для инвалидов и других маломобильных групп населения (МГН)

3.1 Путь следования к объекту пассажирским транспортом: трамвай № 3, 14, 19, 20 троллейбус № 7, 14, 15 автобус № 15, 16, 31, 71, 42, 44, 41 до остановки ул. Сталеваров

(описать маршрут движения с использованием пассажирского транспорта)

наличие адаптированного пассажирского транспорта к объекту _____ отсутствует _____

3.2 Путь к объекту от ближайшей остановки пассажирского транспорта:

3.2.1 расстояние до объекта от остановки транспорта _____ 500 _____ м

3.2.2 время движения (пешком) _____ 10 _____ мин

3.2.3 наличие выделенного от проезжей части пешеходного пути (да

3.2.4 Перекрестки: ; регулируемые, со звуковой сигнализацией, таймером;

3.2.5 Информация на пути следования к объекту: акустическая, тактильная, визуальная; нет

3.2.6 Перепады высоты на пути: нет (описать _____)

Их обустройство для инвалидов на коляске: да, (_____)

3.3. Вариант организации доступности ОСИ (формы обслуживания)* с учетом СП 35-101-2001

№	Категория инвалидов (вид нарушения)	Вариант организации доступности объекта
1	Все категории инвалидов и МГН	
	<i>в том числе инвалиды:</i>	
2	передвигающиеся на креслах-колясках	Б
3	с нарушениями опорно-двигательного аппарата	Б
4	с нарушениями зрения	Б
5	с нарушениями слуха	Б
6	с нарушениями умственного развития	Б

* - указывается один из вариантов: «А», «Б», «ДУ», «ВИД»

4. Управленческое решение (предложения по адаптации основных структурных элементов объекта)

№	Основные структурно-функциональные зоны объекта	Рекомендации по адаптации объекта (вид работы)*
1	Территория, прилегающая к зданию (участок)	Текущий ремонт
2	Вход (входы) в здание	Текущий ремонт
3	Путь (пути) движения внутри здания (в т.ч. пути эвакуации)	Текущий ремонт
4	Зона целевого назначения (целевого посещения объекта)	Текущий ремонт
5	Санитарно-гигиенические помещения	Текущий ремонт
6	Система информации на объекте (на всех зонах)	Текущий ремонт
7	Пути движения к объекту (от остановки транспорта)	Организационные моменты
8	Все зоны и участки	Текущий ремонт. Индивидуальное решение с ТСП для создания доступности инвалидов по зрению, слуху и инвалидов-колясочников

*- указывается один из вариантов (видов работ): не нуждается; ремонт (текущий, капитальный); индивидуальное решение с ТСП; технические решения невозможны – организация альтернативной формы обслуживания

Размещение информации на Карте доступности субъекта РФ согласовано _____

<http://zhit-vmeste.ru/>

(подпись, Ф.И.О., должность; координаты для связи уполномоченного представителя объекта)



Акт обследования
объекта социальной инфраструктуры
к паспорту доступности ОСИ
№ 1

г Челябинск
(наименование территориального образования субъекта РФ)

« 22 » июля 20 19 г.

1. Общие сведения об объекте

- 1.1. Наименование (вид) объекта Учреждение социального обслуживания
- 1.2. Адрес объекта 454047г. Челябинск ул. Сталеваров, 9
- 1.3. Сведения о размещении объекта:
- первый этаж жилого 5-ти этажного дома
 - наличие прилегающего земельного участка нет
- 1.4. Год постройки здания 1954 год, последнего капитального ремонта ---
- 1.5. Дата предстоящих плановых ремонтных работ: текущего 2023, капитального ---
- 1.6. Название организации Муниципальное бюджетное учреждение социального обслуживания «Кризисный центр» города Челябинска
- 1.7. Юридический адрес организации (учреждения) 454091 г. Челябинск ул. Советская, 36

2. Характеристика деятельности организации на объекте

Дополнительная информация

- 2.1. Сфера деятельности социальная защита
- 2.2. Виды оказываемых услуг психологические, юридические социальная помощь женщинам, семьям с детьми, детям, оказавшимся в кризисной жизненной ситуации
- 2.3. Форма оказания услуг: --- на объекте ---
- 2.4. Категории обслуживаемого населения по возрасту: все возрастные категории
- 2.5. Категории обслуживаемых инвалидов: инвалиды, передвигающиеся на коляске, инвалиды с нарушениями опорно-двигательного аппарата; нарушениями зрения, нарушениями слуха
- 2.6. Плановая мощность: посещаемость (количество обслуживаемых в день), вместимость, пропускная способность 20
- 2.7. Участие в исполнении ИПР инвалида, ребенка-инвалида нет

3. Состояние доступности объекта

- 3.1 Путь следования к объекту пассажирским транспортом: троллейбус № 7, 14,15 автобус № 15, 16, 31, 71, 42, 44, 41 до остановки сквер Победы

(описать маршрут движения с использованием пассажирского транспорта)

- наличие адаптированного пассажирского транспорта к объекту отсутствует
- 3.2 Путь к объекту от ближайшей остановки пассажирского транспорта:
- 3.2.1 расстояние до объекта от остановки транспорта 500 м
- 3.2.2 время движения (пешком) 10 мин
- 3.2.3 наличие выделенного от проезжей части пешеходного пути (да)

3.2.4 Перекрестки: ; регулируемые, со звуковой сигнализацией, таймером;

3.2.5 Информация на пути следования к объекту: акустическая, тактильная, визуальная; нет

3.2.6 Перепады высоты на пути: нет (описать _____)

Их обустройство для инвалидов на коляске: да, (_____)

3.3 Организация доступности объекта для инвалидов – форма обслуживания

№	Категория инвалидов (вид нарушения)	Вариант организации доступности объекта (формы обслуживания)*
1.	Все категории инвалидов и МГН <i>в том числе инвалиды:</i>	
2	передвигающиеся на креслах-колясках	Б
3	с нарушениями опорно-двигательного аппарата	Б
4	с нарушениями зрения	Б
5	с нарушениями слуха	Б
6	с нарушениями умственного развития	Б

* - указывается один из вариантов: «А», «Б», «ДУ», «ВНД»

3.4 Состояние доступности основных структурно-функциональных зон

№ п/п	Основные структурно-функциональные зоны	Состояние доступности, в том числе для основных категорий инвалидов **	Приложение	
			№ на плане	№ фото
1	Территория, прилегающая к зданию (участок)	отсутствует		
2	Вход (входы) в здание	ДЧ-И (С) ДП-И(Г,У,К,О)		
3	Путь (пути) движения внутри здания (в т.ч. пути эвакуации)	ЛУ(С) ДЧ-И(О,Г,У,К)		
4	Зона целевого назначения здания (целевого посещения объекта)	ДП-И (К,О,С,Г,У)		
5	Санитарно-гигиенические помещения	ВНД (К) ДУ(О) ДЧ-И (Г,С,У)		
6	Система информации и связи (на всех зонах)	ВНД (С,К,О,Г,У)		
7	Пути движения к объекту (от остановки транспорта)			

** Указывается: ДП-В - доступно полностью всем; ДП-И (К, О, С, Г, У) – доступно полностью избирательно (указать категории инвалидов); ДЧ-В - доступно частично всем; ДЧ-И (К, О, С, Г, У) доступно частично избирательно (указать категории инвалидов); ДУ - доступно условно, ВНД - недоступно

3.5. Итоговое заключение о состоянии доступности ОСИ: **Объект признать ВРЕМЕННО НЕ ДОСТУПНЫМ для категории инвалидов (С), ДОСТУПНЫМ УСЛОВНО для категории инвалидов (К, О, Г, У)**

Для обеспечения полной доступности объекта для инвалидов с нарушениями слуха рекомендуется: обеспечить размещение визуальной информации расположенной на контрастном фоне с размерами знаков, соответствующими расстоянию рассматривания, и организацию в здании сурдоперевода при оказании услуг. Наличие информации на всех зонах, в том числе на ясном языке обеспечит полную доступность для инвалидов с умственными нарушениями.

Для обеспечения полной доступности объекта для инвалидов, передвигающихся на креслах-колясках, необходимо создать доступность в санитарно-гигиенические помещения.

Для инвалидов с иными нарушениями опорно-двигательного аппарата можно добиться полной доступности объекта при условии обустройства путей передвижения: установить кнопку вызова персонала. Установить ручки имеющие форму, позволяющую управлять одной рукой - легкоуправляемые; легко доступные с обеих сторон. Приведения в соответствие с нормативными требованиями системы визуальной информации и дублирующей акустической на всех зонах.

Для решения вопросов доступности объекта для инвалидов с нарушениями зрения, может решаться на первом этапе путём оказания ситуационной помощи на всех зонах, что обеспечит доступность. При комплексном развитии системы информации на объекте с использованием контрастных и тактильных направляющих на всех путях движения, дублировании основной информации рельефно-точечным шрифтом и акустической информацией может быть достигнута полная доступность объекта для граждан с нарушениями зрения.

Благоустройство парковки для транспорта инвалидов, 10% мест (но не менее одного места), которые должны быть обозначены с помощью знаков. Выделяемые места должны обозначаться знаками, принятыми ГОСТ Р 52289 и ПДД на поверхности покрытия стоянки и продублированы знаком на вертикальной поверхности (стене, столбе, стойке и т.п.) в соответствии с ГОСТ Р 12.4.026, расположенным на высоте не менее 1,5 м. Дорожный знак 6.4 Р (парковка) и знак 8.17 (инвалид) обозначают места парковки для инвалидов. Знак 6.4 размер: 700x700 мм. Знак 8.17 размер: 300x700 мм.

Система средств информации зон и помещений должна обеспечивать:

- непрерывность информации, своевременное ориентирование и однозначное опознание объектов и мест посещения;

- предусматривать возможность получения информации об ассортименте предоставляемых услуг, размещении и назначении функциональных элементов, расположении путей эвакуации, предупреждать об опасности в экстремальных ситуациях.

Визуальная информация располагается на контрастном фоне с размерами знаков, соответствующими расстоянию рассматривания, и должна быть увязана с художественным решением интерьера.

Размещение информации контрастным шрифтом в соответствии с нормативами, яркая контрастная маркировка, установка звуковых маячков, установка рельефных тактильных полос, нанесение контрастной разметки.

4. Управленческое решение (проект)

4.1. Рекомендации по адаптации основных структурных элементов объекта:

№	Основные структурно-функциональные зоны объекта	Рекомендации по адаптации объекта (вид работы)*
1	Территория, прилегающая к зданию (участок)	Текущий ремонт
2	Вход (входы) в здание	Текущий ремонт
3	Путь (пути) движения внутри здания (в т.ч. пути эвакуации)	Текущий ремонт
4	Зона целевого назначения здания (целевого посещения объекта)	Текущий ремонт
5	Санитарно-гигиенические помещения	Текущий ремонт
6	Система информации на объекте (на всех зонах)	Текущий ремонт
7	Пути движения к объекту (от остановки транспорта)	Организационный момент
8.	Все зоны и участки	Текущий ремонт. Индивидуальное решение с ТСР для создания доступности инвалидов по зрению, слуху и инвалидов-колясочников

* - указывается один из вариантов (видов работ): не нуждается; ремонт (текущий, капитальный); индивидуальное решение с ТСР; технические решения невозможны – организация альтернативной формы обслуживания

4.2. Период проведения работ 2020-2022

в рамках исполнения _____

(указывается наименование документа: программы, плана)

4.3 Ожидаемый результат (по состоянию доступности) после выполнения работ по адаптации полная доступность объекта для всех категорий инвалидов.

Оценка результата исполнения программы, плана (по состоянию доступности) удовлетворительная

4.4. Для принятия решения требуется,

4.4.1. согласование на Комиссии -----

(наименование Комиссии по координации деятельности в сфере обеспечения доступной среды жизнедеятельности для инвалидов и других МГН)

4.4.2. согласование работ с надзорными органами (в сфере проектирования и строительства, архитектуры, охраны памятников, другое - указать)

4.4.3. техническая экспертиза; разработка проектно-сметной документации ;

4.4.4. согласование с вышестоящей организацией (собственником объекта) согласование;

4.4.5. согласование с общественными организациями инвалидов _____ ---- _____ ;

4.4.6. другое _____

Имеется заключение уполномоченной организации о состоянии доступности объекта (наименование документа и выдавшей его организации, дата), прилагается _____ отсутствует _____

4.7. Информация может быть размещена (обновлена) на Карте доступности субъекта РФ _____
http://zhit-vmeste.ru/

(наименование сайта, портала)

5. Особые отметки

Приложения:

Результаты обследования:

1. Территории, прилегающей к объекту

на 3 л.

2. Входа (входов) в здание

на 2 л.

3. Путей движения в здании

на 3 л.

4. Зоны целевого назначения объекта

на 2 л.

5. Санитарно-гигиенических помещений

на 3 л.

5. Системы информации (и связи) на объекте

на 3 л.

Результаты фотофиксации на объекте _____ на _____ л.

Поэтажные планы, паспорт БТИ _____ на 2 л.

Другое (в том числе дополнительная информация о путях движения к объекту) _____

Руководитель рабочей группы

Директор Бабанова О.Т.

(Должность, Ф.И.О.)

(Подпись)

Члены рабочей группы:

Заместитель директора по АХЧ Гайфуллина И. Ш.

(Должность, Ф.И.О.)

(Подпись)

Заведующий

отделением экстренной помощи Демьяненко С.Ю.

(Должность, Ф.И.О.)

(Подпись)

В том числе:

представители общественных организаций инвалидов

Главный муниципальный инженер-инспектор

отдела реализации муниципальных программ

Комитета социальной политики

города Челябинска Коробейников Е.С.

(Должность, Ф.И.О.)

(Подпись)

Член Челябинской городской общественной

организации Всероссийского общества

инвалидов (отделение

Металлургического района) Хаматуллин Р. Г.

(Должность, Ф.И.О.)

(Подпись)

представители организации, расположенной на объекте

(Должность, Ф.И.О.)

(Подпись)

(Должность, Ф.И.О.)

(Подпись)

Управленческое решение согласовано « » _____ 20 г. (протокол №)

Комиссией (название). _____

**I Результаты обследования:
1. Территории, прилегающей к зданию (участка)**

454047, г. Челябинск, ул. Сталеваров, 9
Наименование объекта, адрес

№ п/п	Наименование функционально-планировочного элемента	Наличие элемента		Выявленные нарушения и замечания		Работы по адаптации объектов		
		есть/нет	№ на плане	№ фото	Содержание	Значимо для инвалида (категория)	Содержание	Виды работ
1.1	Вход (входы) на территорию	нет	-					
1.2	Путь (пути) движения на территории	нет	-					
1.3	Лестница (наружная)	нет	-					
1.4	Пандус (наружный)	есть	-	фото-02.JPG				
1.5	Автостоянка и парковка	нет	-	фото_01.JPG	Отсутствует: специализированная парковка для инвалидов размером 6,0х3,6 м разметка на покрытием.	К, С	Оборудование парковки для инвалидов.	Текущий ремонт.

	<p>ОБЩИЕ требования к зоне</p>			<p>Отсутствует: специализированная парковка для инвалидов размером 6,0х3,6 м размстка на покрытием.</p>	<p>К, С</p>	<p>Оборудование парковки для инвалидов, установка пониженного бортового камня при выходе с парковки.</p>	<p>Текущий ремонт.</p>
--	--	--	--	---	-------------	--	----------------------------

II Заключение по зоне:

Наименование структурно-функциональной зоны	Состояние доступности* (к пункту 3.4 Акта обследования ОСИ)	Приложение		Рекомендации по адаптации (вид работы)** к пункту 4.1 Акта обследования ОСИ
		№ на плане	№ фото	
Территория, прилегающая к зданию (участок)	ДУ (С) ДЧ-И (К, О) ДП – И (Г, У)	-	фото_01.JPG фото_02.JPG	Текущий ремонт: Организационные мероприятия

* указывается: ДП-В - доступно полностью всем; ДП-И (К, О, С, Г, У) – доступно полностью избирательно (указать категории инвалидов); ДЧ-В - доступно частично всем; ДЧ-И (К, О, С, Г, У) – доступно частично избирательно (указать категории инвалидов); ДУ - доступно условно, ВНД - недоступно

**указывается один из вариантов: не нуждается; ремонт (текущий, капитальный); индивидуальное решение с ТСП; технические решения невозможны – организация альтернативной формы обслуживания

**I Результаты обследования:
2. Входа (входов) в здание**

454047, г. Челябинск, ул. Стадеваров, 9
Наименование объекта, адрес

№ п/п	Наименование функционально-планировочного элемента	Наличие элемента		Выявленные нарушения и замечания		Работы по адаптации объектов		
		есть/нет	№ на плане	№ фото	Содержание	Значимо для инвалида (категория)	Содержание	Виды работ
2.1	Лестница (наружная)	нет	-	-	-	-	-	-
2.2	Пандус (наружный)	есть	-	Фото 02.JPG	-	-	-	-
2.3	Входная площадка (перед дверью)	есть	-	фото 02.JPG фото_03.JPG	-	-	-	-
2.4	Дверь (входная)	есть	-	фото_04.JPG фото_05.JPG фото_06.JPG	Отсутствуют ручки формы, позволяющие управлять одной рукой.	все	Установить имеющиеся позволяющую одной рукой легкоуправляемые ручки форму, управлять	Текущий ремонт.
2.5	Тамбур	есть	-	Фото 07.JPG	-	-	-	-
	ОБЩИЕ требования к зоне		-		Отсутствуют ручки формы, позволяющие управлять одной рукой.		Установить имеющиеся позволяющую управлять одной рукой ручки форму, управлять	Текущий ремонт:

II Заключение по зоне:

Наименование структурно-функциональной зоны	Состояние доступности* (к пункту 3.4 Акта обследования ОСИ)	Приложение		Рекомендации по адаптации (вид работы)** к пункту 4.1 Акта обследования ОСИ
		№ на плане	№ фото	
Вход (входы) в здание	ДЧ-И (С) ДП – И (Г, У, К, О)	-	фото_02.JPG фото_03.JPG фото_04.JPG фото_05.JPG фото_06.JPG	Текущий ремонт.

* указывается: ДП-В - доступно полностью всем; ДП-И (К, О, С, Г, У) – доступно полностью избирательно (указать категории инвалидов); ДЧ-В - доступно частично всем; ДЧ-И (К, О, С, Г, У) – доступно частично избирательно (указать категории инвалидов); ДУ - доступно условно, ВНД – недоступно **указывается один из вариантов: не нуждается; ремонт (текущий, капитальный); индивидуальный; индивидуальное решение с ТСР; технические решения невозможны – организация альтернативной формы обслуживания

I Результаты обследования:
3. Пути (путей) движения внутри здания (в т.ч. путей эвакуации)

454047, г. Челябинск, ул. Сталеваров, 9

Наименование объекта, адрес

№ п/п	Наименование функционального элемента	Наличие элемента		Выявленные нарушения и замечания		Работы по адаптации объектов		
		есть/нет	№ плана	№ фото	Содержание	Значимо для инвалида (категория)	Содержание	Виды работ
3.1	Коридор, холл	есть	-	фото_08.JPG фото_09.JPG фото_10.JPG фото_11.JPG	Отсутствуют поручни. по путям движения.	все	установка поручней.	Текущий ремонт:
3.2	Лестница (внутри здания)	есть	-	-	Отсутствуют поручни. по путям движения.	все	Установка поручней	Текущий ремонт
3.3	Пандус (внутри здания)	нет	-	-	-	-	-	-
3.4	Лифт пассажирский (или подъемник)	нет	-	-	-	-	-	-

3.5	Дверь	есть	фото_06.JPG фото_12.JPG фото_13.JPG фото_14.JPG	Отсутствуют ручки формы, позволяющие управлять одной рукой.	все	Установить имеющие ручки форму, позволяющую управлять одной рукой - легкоуправляемые; легко доступные с обших сторон.	Текущий ремонт.
3.6	Пути эвакуации (в т.ч. зоны безопасности)	есть	фото_11.JPG фото_12.JPG фото_13.JPG	Отсутствует предупредительная информация о препятствии: - визуальная (в виде контрастно окрашенной поверхности либо световых маячков); - тактильная (информационные мнемосхемы и т.д.); поручни, по путям движения.	все	Установка информационных и тактильных знаков, нанесение контрастной разметки,	Текущий ремонт.
	ОБЩИЕ требования к зоне			Коридор, вестибюль, зона ожидания и пути эвакуации: отсутствует предупредительная информация о препятствии: - визуальная (в виде контрастно окрашенной поверхности либо световых маячков); - тактильная (информационные мнемосхемы и т.д.); поручни, по путям движения. Отсутствуют ручки формы, позволяющие управлять одной рукой. Отсутствует информирующие		Коридор, вестибюль, зона ожидания и пути эвакуации: установка информационных знаков, нанесение контрастной разметки.	Текущий ремонт.

					обозначения на двери, дублированные тактильными знаками. ширина дверных проемов менее 90 см. Отсутствует пандус или другое средство подъема на верхние этажи.		
--	--	--	--	--	---	--	--

II Заключение по зоне:

Наименование структурно-функциональной зоны	Состояние доступности* (к пункту 3.4 Акта обследования ОСИ)	Приложение		Рекомендации по адаптации (вид работы)** к пункту 4.1 Акта обследования ОСИ
		№ на плане	№ фото	
Путь (пути) движения внутри здания (в т.ч. пути эвакуации)	ДУ (С) ДЧ - И (О, Г, У, К)	-	фото_06.JPG фото_08.JPG фото_10.JPG фото_11.JPG фото_12.JPG фото_13.JPG фото_14.JPG	Текущий ремонт:

* указывается: ДП-В - доступно полностью всем; ДП-И (К, О, С, Г, У) – доступно полностью избирательно (указать категории инвалидов);

ДЧ-В - доступно частично всем; ДЧ-И (К, О, С, Г, У) – доступно частично избирательно (указать категории инвалидов); ДУ - доступно условно, ВНД - недоступно

**указывается один из вариантов: не нуждается; ремонт (текущий, капитальный), индивидуальное решение с ТСР; технические решения невозможны – организация альтернативной формы обслуживания

Приложение 4 (П)
к Акту обследования ОСИ к паспорту доступности ОСИ №
от «11» октября 2017 г.

I Результаты обследования:
4. Зоны целевого назначения здания (целевого посещения объекта)
Вариант I – зона обслуживания инвалидов

454047, г. Челябинск, ул. Сталеваров, 9

Наименование объекта, адрес

№ п/п	Наименование функционального элемента	Наличие элемента		Выявленные нарушения и замечания		Работы по адаптации объектов		
		есть/нет	№ на плане	№ фото	Содержание	Значимо для инвалида (категория)	Содержание	Виды работ
4.1	Кабинетная форма обслуживания	есть	-	Фото 19. JPG Фото 20. JPG Фото 21. JPG Фото 22. JPG Фото 23. JPG Фото 24. JPG	-	-	-	-
4.2	Зальная форма обслуживания	нет						
4.3	Прилавочная форма обслуживания (регистрация)	нет	-	-	-	-	-	-

4.4	Форма обслуживания с перемещением по маршруту	-	-	-	-	-	-	-	-
4.5	Кабина индивидуального обслуживания	-	-	-	-	-	-	-	-
	ОБЩИЕ требования к зоне								

II Заключение по зоне:

Наименование структурно-функциональной зоны	Состояние доступности* (к пункту 3.4 Акта обследования ОСИ)	Приложение		Рекомендации по адаптации (вид работы)** к пункту 4.1 Акта обследования ОСИ
		№ на плане	№ фото	
Зона целевого назначения здания (целевого посещения объекта)	ДЧ-И (К, О, С, Г, У)	-	Фото 19. JPG Фото 20. JPG Фото 21. JPG Фото 22. JPG Фото 23. JPG Фото 24. JPG	Текущий ремонт.

* указывается: ДП-В - доступно полностью всем; ДЧ-И (К, О, С, Г, У) – доступно частично избирательно (указать категорию инвалидов); ДЧ-В - доступно частично всем; ДЧ-И (К, О, С, Г, У) – доступно частично избирательно (указать категорию инвалидов); ДУ - доступно условно, ВНД – недоступно **указывается один из вариантов: не нуждается; ремонт (текущий, капитальный); индивидуальное решение с ТСР; технические решения невозможны ... организация альтернативной формы обслуживания

**I Результаты обследования:
5. Санитарно-гигиенических помещений**

454047, г. Челябинск, ул. Сталеваров, 9
Наименование объекта, адрес

№ п/п	Наименование функционально-планировочного элемента	Наличие элемента		Выявленные нарушения и замечания		Работы по адаптации объектов		
		есть/нет	№ на плане	№ фото	Содержание	Значимо для инвалида (категория)	Содержание	Виды работ
5.1	Туалетная комната	есть	-	фото_15.JPG	<p>Габариты кабины < 180x165 см.</p> <p>Отсутствуют информировующие обозначения помещений рядом дублирование рельефными знаками</p> <p>Отсутствует 2-х сторонняя связь с диспетчером.</p> <p>- отсутствует свободное пространство для кресла-коляски рядом с унитазом.</p> <p>- отсутствуют мест крепления костылей, тростей.</p> <p>- отсутствует откидной поручень у унитаза и поручни у раковины.</p> <p>- отсутствует контрастная и тактильная направляющая к унитазу.</p> <p>- отсутствует кнопка вызова персонала</p>	К	<p>Установка информационных и тактильных знаков, нанесение контрастной разметки.</p> <p>Необходимо создание свободного пространства для кресла-коляски рядом с унитазом. Унитаз и раковина должны соответствовать требованиям СП 59.</p> <p>Установить откидной поручень у унитаза и поручни у раковины.</p> <p>Установка тактильной связи с диспетчером, кнопки вызова персонала. Габариты кабины должны быть</p>	Текущий ремонт:

									не менее 180x165 см.	
5.2	Душевая/ванная комната	нет	-						-	
5.3	Бытовая комната (гардеробная)	нет	-						-	
	ОБЩИЕ требования к зоне									Текущий ремонт:
				Габариты кабины < 180x165 см. Отсутствуют информизирующие обозначения помещений рядом дублирование рельефными знаками Отсутствует 2-х сторонняя связь с диспетчером. - отсутствует свободное пространство для кресла-коляски рядом с унитазом, - отсутствие мест крепления костылей, тростей. - отсутствует откидной поручень у унитаза и поручни у раковины, - отсутствует контрастная и тактильная направляющая к унитазу, - отсутствует кнопка вызова персонала.			Установка информационных и тактильных знаков, нанесение контрастной разметки. Необходимо создание свободного пространства для кресла-коляски рядом с унитазом. Унитаз и раковина должны соответствовать требованиям СП 59. Установить откидной поручень у унитаза и поручни у раковины. Установка телефонной связи с диспетчером, кнопки вызова персонала.			

II Заключение по зоне:

Наименование структурно-функциональной зоны	Состояние доступности* (к пункту 3.4 Акта обследования ОСИ)	Приложение	Рекомендации по адаптации (вид работы)** к пункту 4.1 Акта обследования ОСИ
		№ на плане	№ фото

Санитарно-гигиеническое помещение	ВНД (К) ДУ (О) ДЧ – И (Г, С, У)	-	фото_15.JPG	Текущий ремонт:
-----------------------------------	---------------------------------------	---	-------------	-----------------

* указывается: ДП-В - доступно полностью всем; ДП-И (К, О, С, Г, У) – доступно полностью избирательно (указать категории инвалидов);

ДЧ-В - доступно частично всем; ДЧ-И (К, О, С, Г, У) – доступно частично избирательно (указать категории инвалидов); ДУ - доступно условно, ВНД - недоступно

** указывается один из вариантов: не нуждается; ремонт (текущий, капитальный); индивидуальное решение с ТСП; технические решения невозможны – организация альтернативной формы обслуживания

**I Результаты обследования:
6. Системы информации на объекте**

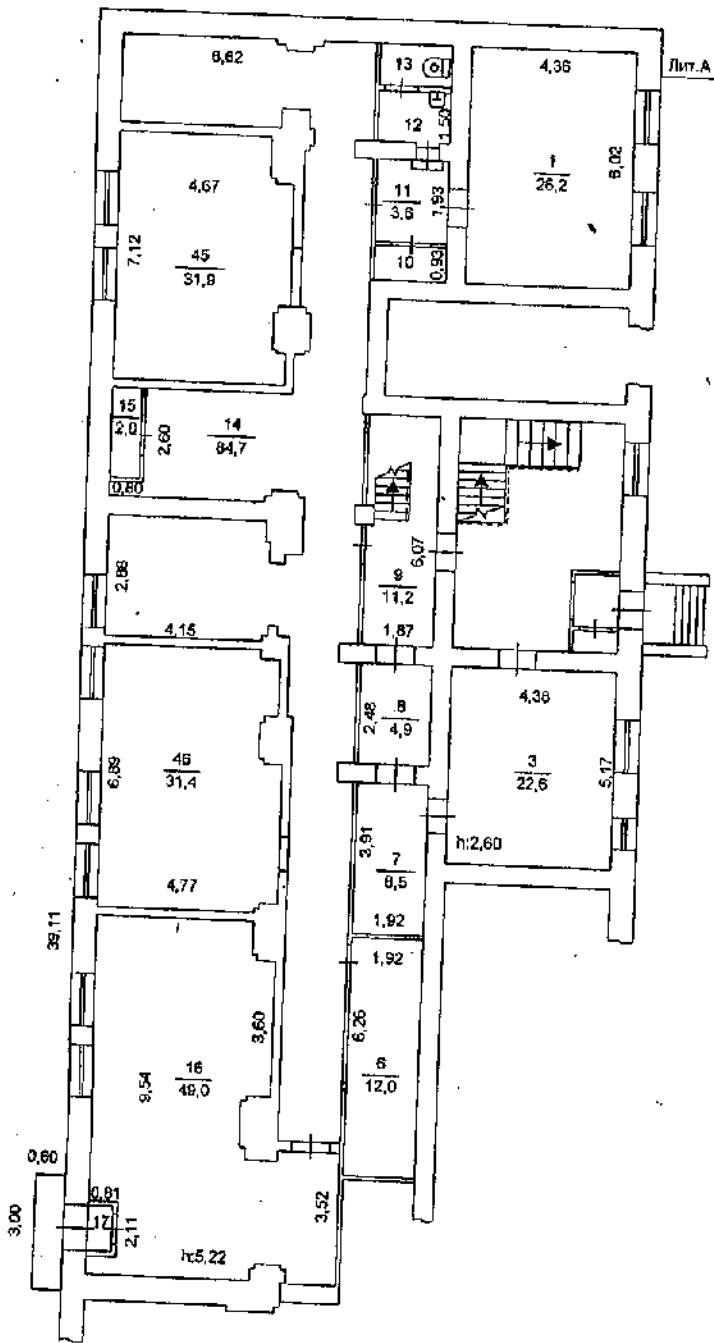
454047. г. Челябинск, ул. Сталсваров, 9
Наименование объекта, адрес

№ п/п	Наименование функционально-планировочного элемента	Наличие элемента		Выявленные нарушения и замечания	Работы по адаптации объектов		
		есть/нет	№ на плане		Значимо для инвалида (категория)	Содержание	Виды работ
6.1	Визуальные средства	есть	-	<p>Система средств информации зон и помещений должна обеспечивать:</p> <ul style="list-style-type: none"> - непрерывность информации, своевременное ориентирование и однозначное опознание объектов и мест посещения; - предусматривать возможность получения информации ассортименте предоставляемых услуг, размещений и назначений функциональных элементов, расположении путей эвакуации, предупредить об опасности в экстремальных ситуациях. 	<p>Значимо для инвалида (категория)</p> <p>все</p>	<p>Содержание</p> <p>Визуальная информация располагается на контрастном фоне с размерами знаков, соответствующими расстоянию рассматривания, и должна быть увязана с художественным решением интерьера.</p> <p>Размещение информации контрастным шрифтом в соответствии нормативами Яркая контрастная маркировка</p>	<p>Виды работ</p> <p>Текущий ремонт</p>

6.2	Акустические средства	нет	-	-	Отсутствует система позволяющая комплексно определять свое место положение на объекте.	все	Установка маячков	звучовых	Текущий ремонт
6.3	Тактильные средства	нет	-	-	Отсутствует система позволяющая комплексно определять свое место положение на объекте.	С	Установка тактильных нанесение разметки	рельефных полос, контрастной	Текущий ремонт
	ОБЩИЕ требования к зоне				Отсутствует комплексная система позволяющая комплексно определять свое место положение на объекте. Система средств информации зон и помещений должна обеспечивать: - непрерывность информации, своевременное ориентирование и однозначное опознание объектов и мест посещения; - предусматривать возможность получения информации об ассортименте предоставляемых услуг, размещении и назначении функциональных элементов, расположении путей эвакуации, об опасности в экстремальных ситуациях.		Система информации зон и помещений должна обеспечивать: - непрерывность информации, своевременное ориентирование и однозначное опознание объектов и мест посещения; - предусматривать возможность получения информации об ассортименте предоставляемых услуг, размещении и назначении функциональных элементов, расположении путей эвакуации, об опасности в экстремальных ситуациях. Визуальная информация располагается на контрастном фоне с размерами знаков, соответствующими		Текущий ремонт.

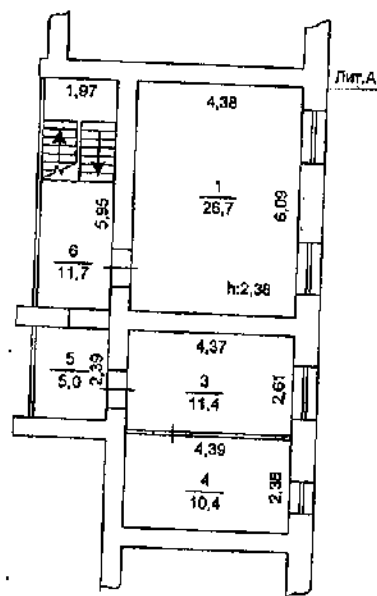
Разрешение на перепланировку
не предъявлено

1 этаж



пом.6

Антресольный этаж



пом.6

ул. Сталеваров, 9

ОГУП "Обл. ЦТИ" Челябинское управление г. Челябинск			РФ
Лист №1	Поэтажный план пом.6(лит.А) по ул.Сталеваров, 9		Масштаб 1:200
Дата	Исполнитель	Ф.И.О.	Подпись
09.06.09	Инженер,техник	Полукаров В.В.	<i>[Signature]</i>
	Нач.отдела	Подберезкина О.Ю.	<i>[Signature]</i>
	Руководитель	Сатыбалдин А.Ф.	<i>[Signature]</i>